

ワイヤレス8chデータロガー



ワイヤレス8chロガーは、最大8chのアナログ信号入力を接続でき、最高1kHzでサンプリングしたデータの無線送信およびロギングができるワイヤレスデータロガーです。

小型9軸ワイヤレスモーションセンサ等との連動が可能となっており、同期性能を確保した状態で測定することができます。
同期パルス発生装置と組み合わせる等、様々な用途にお使い頂ける汎用ワイヤレスロガーです。

本製品はセンサのみとなります。
センサのみでは計測が行えませんので、基本評価アクセサリパックをお持ちでないお客様は、併せてご購入下さい。

※無線通信時は外乱によるデータの欠損が発生することがあります。

名称	ワイヤレス8chデータロガー
型番	LP-WS1311 ¥70,000 (税込 ¥77,000)
サンプリングレート	最大1000Hz (1Hzから8段階)
データ収集	1000Hzサンプリングで約1.5時間 (連続計測時)
内部メモリ容量	128MB
使用温度範囲	0°C~40°C
無線方法	IEEE802.15.4/独自プロトコル
通信方法	弊社製データ送受信装置による無線通信 USBによる有線通信
入力電圧	0V~5V
分解能	16ビット
法令	無線設備の工事設計認証取得済み
外形寸法	46mm × 20mm × 55mm
重量	約35g



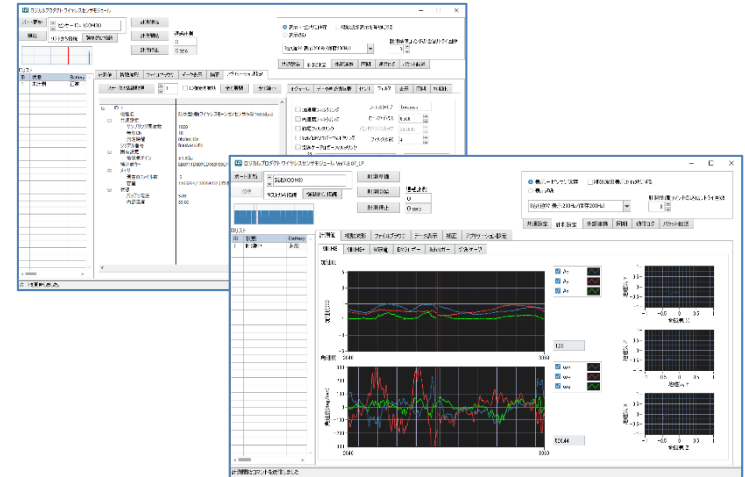
基本評価アクセサリパック

ロジカルプロダクト社製ワイヤレスセンサモジュール製品群の制御を、全て行なうことができる純正アプリケーション。

計測に必要な機能がひと通り揃っており、製品購入後、すぐに使い始めることができます。

計測の開始/停止はもちろんの事、ワイヤレスセンサモジュールに搭載されているメモリのファイル管理、サンプリング周波数や測定時間などの計測設定、これらを無線接続でも、有線接続でも行うことが可能です。

また、本アプリケーションは National Instruments製 LabVIEW環境にて構築されているので、様々なWindows OSの上で動作致します。(※ 実行ファイル形式で配布しているため、LabVIEW開発環境は必要ありません。)



基本評価アクセサリパック (防水型・ひずみ・8ch・ EMGロガーⅡ、Ⅲ用) LP-WSEK03

- ・データ送受信装置
- ・DVD-ROM
- LabVIEWアプリケーション
- 取扱説明書
- デバイスドライバ
- USBケーブル(A-miniB)

¥33,000
(税込 ¥ 36,300)